

Installation manual Dualsim NC1 from 2-phones-in-1.com



- 1** Please place your Sim1 on the left sim holder on the Nc1. Insert Sim 2 in the right Sim holder tray

- 2** This is how the NC1 looks like with both sim cards added. A Samsung Galaxy SII on the right for reference

- 3** Insert the NC1 left side with Sim 1 in the phone's sim slot, Sim 2 will lie on the battery. In some phones Sim 2 can be placed under the battery.

- 4** Start up your phone. Enter your pin for Sim1 or disable pin codes (recommended) Sim 1 is active and you will see the Dual-Sim menu under "Programs" in some phones you will find it under „STK“ or else where.

- 5** In the Dualsim Menu you will see these options:
Pressing Sim1 or Sim 2 will switch the active Sim Card. No.Hide menu should not be used in western countries.

- 6** Here you see the Dualsim menu in German



Placez votre Sim 1 sur la partie gauche du NC1 et inserez Sim2 dans la partie droite du NC1

Voici le NC1 avec les 2 cartes Sim et un Samsung Galaxy SII comme portable de référence.

Placez la partie gauche du NC avec Sim 1 dans le slot sim de votre portable. Sim 2 se place au-dessus de la batterie, dans quelques portables Sim 2 se place en-dessous de la batterie.

Démarrez le portable et mettez le code PIN de la Sim 1. Conseil: Désactivez les codes Pin des cartes Sim. Vous trouverez le menu Dual-Sim sous „Programmes“ ou bien sous „STK“ ou ailleurs . Ceci dépend du portable utilisé.

Dans le menu Dual-Sim vous trouverez les options suivantes:
Vous sélectionnez la carte Sim active par „Sim1“ ou Sim 2“
L'option "No.Hide" ne fonctionne pas dans les pays européens.

Voici le menu Dual-Sim en allemand



Bitte legen Sie ihre Sim 1 auf den linken Sim Halter des Nc1 Schieben Sie dann Sim 2 in den Simschlitzen rechts auf dem Nc1

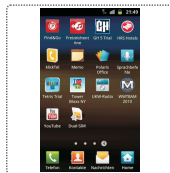
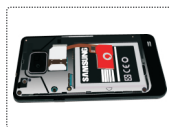
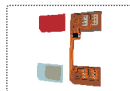
So sieht der NC1 mit beiden Simkarten aus. Rechts als Referenz ein Samsung Galaxy SII

Legen Sie die linke Seite des Nc1 mit Sim 1 in den Simkartenschacht ihres Handys. Sim 2 liegt auf dem Akku. In manchen Handys kann Sim 2 unter dem Akku verstaut werden-

Starten Sie das Handy und geben Sie den Pin von Sim1 ein. Wir empfehlen die Pincodes zu entfernen. Sim 1 ist aktiv. Sie finden das Dual-Sim Menü unter „Programme“, in manchen Handys finden Sie das Menü unter „STK“ oder an anderer Stelle.

Im Dual Sim-Menü sehen Sie diese Menüpunkte, Über Sim 1 und Sim 2 wechseln Sie die aktive Simkarte. Der Punkt „Nummer verstecken“ sollte in europäischen Ländern nicht benutzt werden.

Hier sieht man das Dual-Sim Menü auf Deutsch



Installation manual Dualsim NC1 from 2-phones-in-1.com



- 7** In the „No. Edit“ Menu you can associate a number to Sim 1 or Sim 2 which will then be displayed in the Dual-Sim menu. Make sure to use all 11 digits in order to save the settings

- 8** Here you see 2 edited numbers corresponding to Sim 1 and Sim 2 displayed in the Dualsim menu

- 9** Under 2sim online you can turn an Auto Switch between Sim 1 and Sim 2 on or off. You can also set up the switching time for Sim 1 and Sim 2 from 1 to 99 minutes. Autowitch requires disabled sim pins to work properly. It means that the phone switches to the other sim after the given time interval. However, this function does not work on every phone.

- 10** In the Language menu you can select the Dual-Sim menu language. Options are English, German and Italian

- 11** In the Dual Mode Menu you can select between STK mode or 007 mode. We dor recommend to use STK Mode. Under 007 mode the Dual-Sim menu will disappear and you can use shortcuts (001 Call, 002 Call etc.)

Main Shortcuts
001 Call - Switch to Sim 1
002 call - Switch to Sim 2
007 call - STK Mode or 007 Mode



Dans le menu „No.Edit“ vous pouvez associer un numéro de 11 chiffres à Sim 1 et Sim 2. Ce numéro sera ensuite affiché dans le menu Dual-Sim. Veuillez rentrer 11 chiffres afin de pouvoir sauvegarder la configuration

Voici 2 numéros correspondant à Sim 1 et Sim 2 dans le menu Dual-Sim.

Dans le menu 2simOnline on peut configurer un Autoswitch. Ceci veut dire que le portable basculera d'une sim à l'autre d'après la durée configurée (de 1 à 99 minutes) (Ce service nécessite que les codes pin des cartes sim soient désactivés. Cette fonction n'est pas disponible partout.

Dans le menu Language vous pouvez sélectionner la langue du menu Dual-Sim: Anglais, Allemand ou Italien

Dans le menu Dual Mode vous pouvez sélectionner le mode STK ou bien le mode 007. Dans le mode 007 le menu Dual-Sim disparaît et vous pouvez contrôler le menu Dual-Sim par raccourci (001, 002 etc.)

Raccourcis
001 Appel - activer Sim 1
002 Appel - activer Sim 2
007 Appel - Mode STK ou 007



Im „No. Edit“ bzw. „Nummer editieren“ Menü können Sie Sim 1 und Sim 2 eine 11-stellige Nummer zuordnen, die dann im Dual-Sim Menü angezeigt wird. Bitte alle 11 Stellen eingeben, um die Einstellungen zu speichern

Hier sieht man 2 11-stellige Nummern die für Sim1 und Sim 2 nun im Dualsim Menü hinterlegt sind

Im 2Sim An/Online Menü kann man einen Autoswitch zwischen Sim 1 und Sim 2 an oder abschalten, und eine Switchzeit von 1-99 Minuten für jede Sim programmieren. Auto-Switch heisst, dass das Handy nach programmiertem Zeitintervall auf die andere Simkarte wechselt. Hierzu muss die Pinabfrage der Simkarten deaktiviert sein. Diese Funktion funktioniert nicht in allen Handys

Unter dem Menüpunkt Language bzw Sprache kann die Sprache des Dual-Sim Menüs gewählt werden.: Englisch, Deutsch oder Italienisch

Unter dem Menüpunkt Dualer Modus kann zwischen STK Modus und 007 Modus gewählt werden. Wir empfehlen den STK Modus. Im 007 Modus verschwindet das Dual-Sim Menü. Anstelle kann man mit Kurzwahlen (001Anruf, 002 Anruf, 007 Anruf etc) benutzen.

Kurzwahlen
001 Anruf - Sim 1 aktivieren
002 Anruf - Sim 2 aktivieren
007 Anruf - STK oder 007 Mode

